



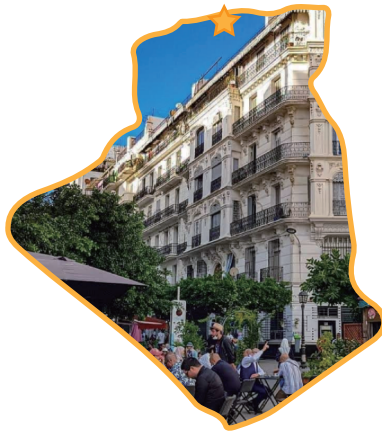
アメリカ合衆国




ワシントン D.C. 



アルジェリア



アルジェ 



アルゼンチン



ブエノスアイレス 



イギリス



ロンドン 



イスラエル




エルサレム 



イタリア



ローマ 



イラン



テヘラン 



インド




ニューデリー 



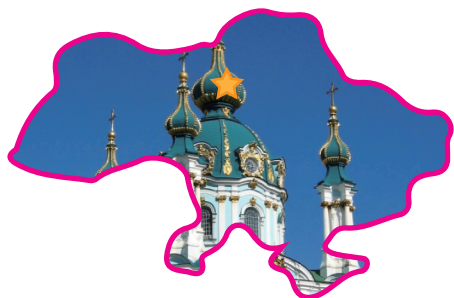
インドネシア



ジャカルタ 



ウクライナ



キエフ



エクアドル



キト



エジプト



カイロ



オーストラリア



キャンベラ



オランダ



アムステルダム



ガーナ



アクラ



カザフスタン



ヌルスルタン



カナダ



オタワ



カメルーン



ヤウンデ





韓国



ソウル



ギリシャ



アテネ



コスタリカ



サン・ホセ



サウジアラビア



リヤド



ジャマイカ



キングストン



スイス



ベルン



スウェーデン



ストックホルム



スペイン



マドリード



スロバキア



ブラチスラバ





タイ



バンコク



チェコ



プラハ



中国



北京



チュニジア



チュニス



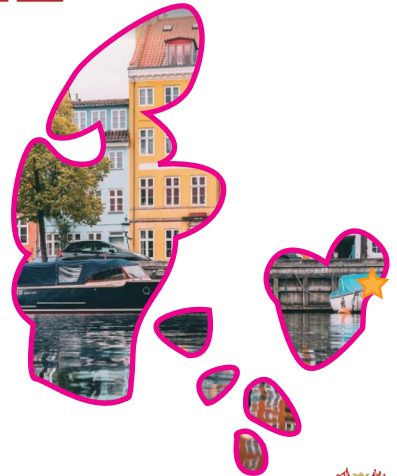
チリ



サンティアゴ・デ・チレ



デンマーク



コペンハーゲン



ドイツ



ベルリン



トルコ



アンカラ



ナイジェリア



アブジャ





日本



東京



ニュージーランド



ウェリントン



ネパール



カトマンズ



フィリピン



マニラ



ブラジル



ブラジリア



フランス



パリ



ベトナム



ハノイ



ベネズエラ



カラカス



ベラルーシ



ミンスク





ペルー



リマ



ベルギー



ブリュッセル



ポーランド



ワルシャワ



ポルトガル



リスボン



マレーシア



クアラルンプール



南アフリカ



プレトリア



メキシコ



メキシコシティ



モロッコ



ラバト



ロシア



モスクワ



面積

人口密度

人口

女子
バスケット

サッカー

森林の
割合

農業生産

国内
総生産

女子
バレー

インター
ネット
使用率